



等身大の人気
キャラクターの
フィギュアも
展示!

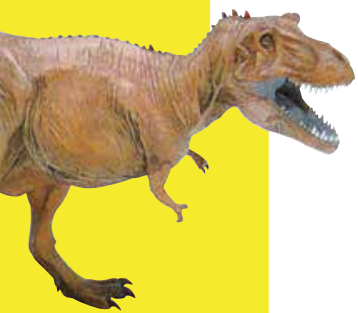
関門海峡ミュージアム

海洋堂 ジオラマワールド inドラマシップ



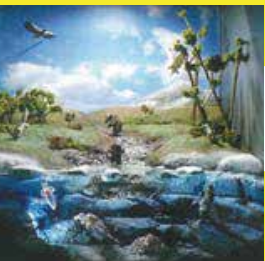
生物、恐竜、文化、芸術、マンガやアニメなど、60作品以上のジオラマが大集合!

KAIYODO DIORAMA WORLD



2016.3.19 sat → 5.8 sun

関門海峡ミュージアム(海峡ドラマシップ)
1F 多目的ホール



開催時間 9:00~17:00(入館は16:30まで)

入場料 大人300円/小人(小中学生)100円

※展示ゾーン有料入場者は、当日に限り無料

ジオラマ自作
ワークショップ

海洋堂の技術に挑戦! 自分だけのオリジナルジオラマを作ろう!!
期間中の土・日・祝日のみ開催(3月25日~4月6日の間は毎日開催)
※材料費1,200円が必要です(入場料は含みません)



関門海峡ミュージアム
海峡ドラマシップ

主催:関門海峡ミュージアム(海峡ドラマシップ)
監修・出品協力:海洋堂フィギュアミュージアム黒壁 龍遊館

お問い合わせ 093-321-4151(門司港レトロ総合インフォメーション)

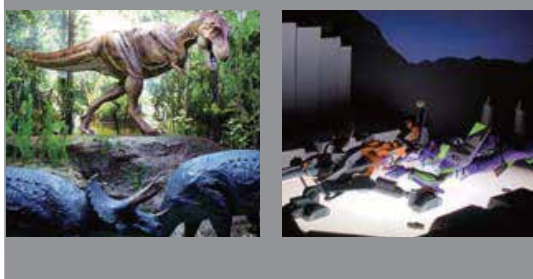
©武論尊・原哲夫/NSP 1983 ©水木プロ ©1995 KADOKAWA NH ©カラー ©KAIYODO



ジオラマで海洋堂のフィギュアを楽しむ展示会

海洋堂ジオラマワールドは海洋堂の精巧なフィギュアをジオラマ(情景模型)で楽しんでいただく展示会です。海洋堂のフィギュアは生物、恐竜、文化、芸術、マンガやアニメなど様々なジャンルにわたり、多くのファンを持ちます。それらをジオラマにすることにより、フィギュアの世界観を広げ、シーンをドラマチックに演出します。また、ボックスジオラマの特性を生かした照明効果や演出は今までにない情景模型の世界を出現させます。

他にも、最新のフィギュアの販売やジオラマ製作のワークショップも開催し、「フィギュア」を様々な角度から楽しんでいただく展示会となっています。



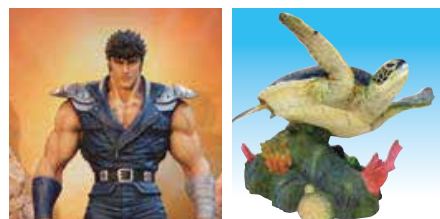
ジオラマギャラリー(60作品以上)

海洋堂フィギュアミュージアム制作のジオラマ(情景模型)を約60作品展示します。ジオラマに使用されているフィギュアは手のひらサイズのものから1mサイズのものまであり、ジャンルも生物やアニメや映画のキャラクター、文化芸術など多岐にわたります。近年、情景を再現したジオラマは人気があり、年齢を問わずフィギュアに関心がない人にも楽しんでいただける展示となっています。



生物フィギュアギャラリーと等身大作品

海洋堂製作の恐竜や動物、海洋生物などの本格生物モデルを紹介するコーナーです。世界最高レベルの躍動感ある精巧で美しい彩色の生物フィギュアの世界をお楽しみいただけます。また、撮影スポットとして等身大の人気キャラクターのフィギュアも展示します。



ボックスジオラマについて

ボックスジオラマは箱の中に情景を再現したもので、海洋堂フィギュアミュージアムの特色となっている人気の展示です。箱型のジオラマの特性を生かした照明効果はフィギュアの持つ世界観をドラマチックに演出し、今までに見たことのない世界が出現します。テーマも恐竜、動物、文化芸術、アニメや映画のキャラクターなど様々で、子供から大人、フィギュアに興味の無い人にも楽しんでいただけるものとなっています。



自分だけのオリジナルジオラマを作ろう!!

ジオラマの作り方

1 レイアウトを考える



ジオラマに使用するフィギュアを選び、場面をイメージしてベースに配置します。

2 ベースを作る



テクスチャーを使って地面を作ります。色をつけたら、ベースにまんべんなく塗りつけ乾かします。

3 配置物を塗装、固定



フィギュアや岩、草などをボンドで接着します。全体のバランスを考えて固定してください。

完成!



最新フィギュア販売コーナー

人気の可動フィギュアや本格生物モデルなど最新フィギュアを販売します。



関門海峡ミュージアム 海峡ドラマシップ

〒801-0841 福岡県北九州市門司区西海岸1丁目3番3号
Tel : (093)331-6700
http://www.kanmon-mojiko.com/
[交通] ●鹿児島本線「門司駅」下車、徒歩5分
●関門連絡船「門司港」より徒歩4分
●関門自動車道「門司港IC」より車で約7分
●北九州都市高速「春日ランプ」より車で約5分
●九州自動車道「門司IC」より車で約8分